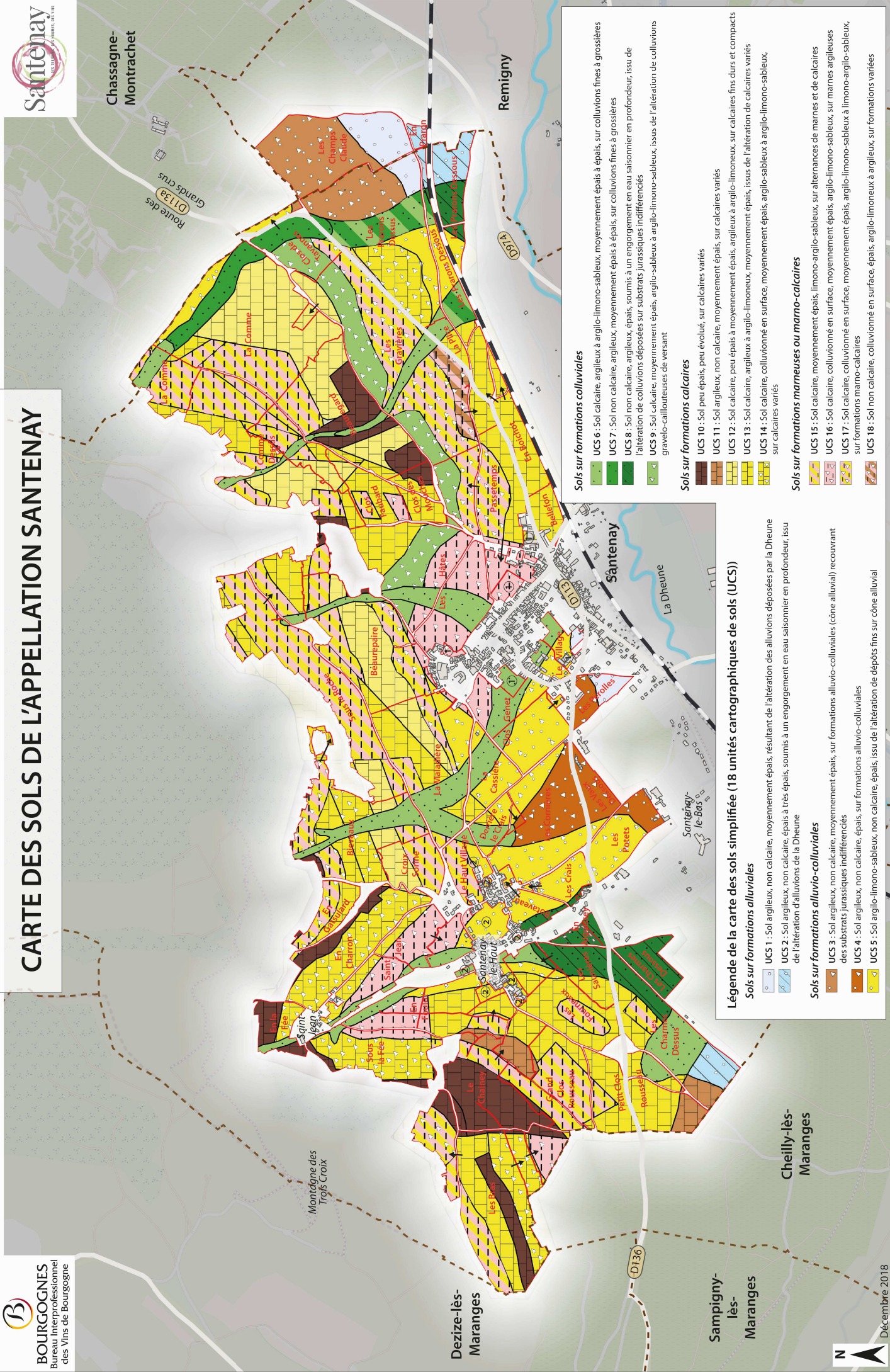


CARTE DES SOLS DE L'APPELLATION SANTENAY

Chassagne-
Montrachet

Routes
des
Grands crus
D13a

Remigny



Légende de la carte des sols simplifiée (18 unités cartographiques de sols (UCS))

- Sols sur formations alluviales**
- UCS 1 : Sol argileux, non calcaire, moyennement épais, résultant de l'altération des alluvions déposées par la Dheune
 - UCS 2 : Sol argileux, non calcaire, épais à très épais, soumis à un engorgement en eau saisonnier en profondeur, issu de l'altération d'alluvions de la Dheune
- Sols sur formations alluvio-colluviales**
- UCS 3 : Sol argileux, non calcaire, moyennement épais, sur formations alluvio-colluviales (cône alluvial) recouvrant des substrats jurassiques indifférenciés
 - UCS 4 : Sol argileux, non calcaire, épais, sur formations alluvio-colluviales
 - UCS 5 : Sol argilo-limono-sableux, non calcaire, épais, issu de l'altération de dépôts fins sur cône alluvial

Sols sur formations colluviales

- UCS 6 : Sol calcaire, argileux à argilo-limono-sableux, moyennement épais à épais, sur colluvions fines à grossières
- UCS 7 : Sol non calcaire, argileux, moyennement épais à épais, sur colluvions fines à grossières
- UCS 8 : Sol non calcaire, argileux, épais, soumis à un engorgement en eau saisonnier en profondeur, issu de l'altération de colluvions déposées sur substrats jurassiques indifférenciés
- UCS 9 : Sol calcaire, moyennement épais, argilo-sableux à argilo-limono-sableux, issus de l'altération de colluvions gravoilo-caillouteuses de versant

Sols sur formations calcaires

- UCS 10 : Sol peu épais, peu évolué, sur calcaires variés
- UCS 11 : Sol argileux, non calcaire, moyennement épais, sur calcaires variés
- UCS 12 : Sol calcaire, peu épais à moyennement épais, argileux à argilo-limoneux, sur calcaires fins durs et compacts
- UCS 13 : Sol calcaire, argileux à argilo-limoneux, moyennement épais, issus de l'altération de calcaires variés
- UCS 14 : Sol calcaire, colluvionné en surface, moyennement épais, argilo-sableux à argilo-limono-sableux, sur calcaires variés

Sols sur formations marnieuses ou marno-calcaires

- UCS 15 : Sol calcaire, moyennement épais, limono-argilo-sableux, sur alternances de marnes et de calcaires
- UCS 16 : Sol calcaire, colluvionné en surface, moyennement épais, argilo-limono-sableux, sur marnes argileuses
- UCS 17 : Sol calcaire, colluvionné en surface, moyennement épais, argilo-limono-sableux à limono-argilo-sableux, sur formations marno-calcaires
- UCS 18 : Sol non calcaire, colluvionné en surface, épais, argilo-limoneux à argileux, sur formations variées

Décembre 2018