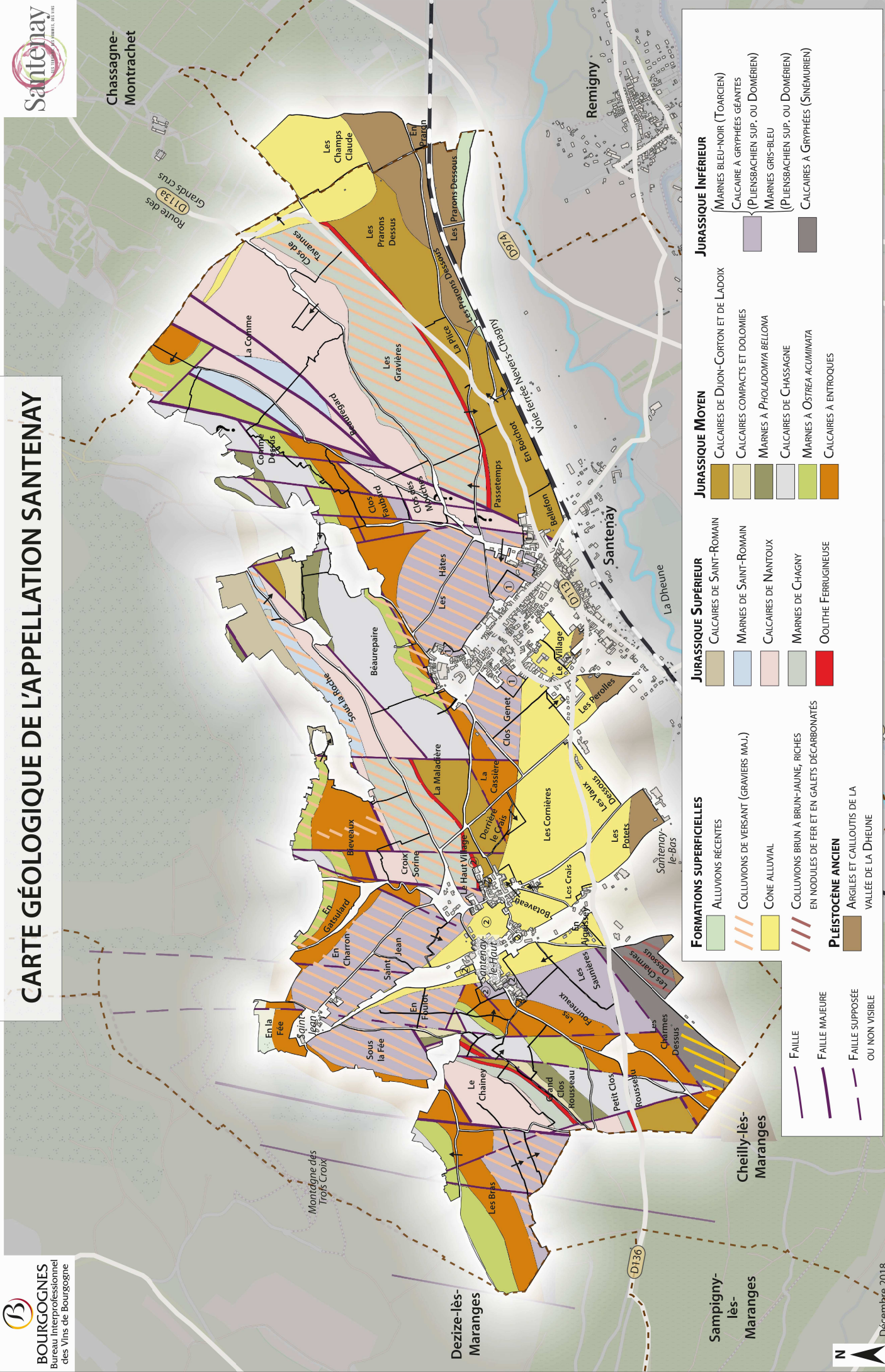


# CARTE GÉOLOGIQUE DE L'APPELLATION SANTENAY

Chassagne-  
Montrachet



<b>FORMATIONS SUPERFICIELLES</b>	<b>JURASSIQUE SUPÉRIEUR</b>	<b>JURASSIQUE MOYEN</b>	<b>JURASSIQUE INFÉRIEUR</b>
<ul style="list-style-type: none"> <li> ALLUVIONS RÉCENTES</li> <li> COLLUVIONS DE VERSANT (GRAVIERES MAL.)</li> <li> CÔNE ALLUVIAL</li> <li> COLLUVIONS BRUN À BRUN-JAUNE, RICHES EN NODULES DE FER ET EN GALETS DÉCARBONATÉS</li> <li><b>PLÉISTOCÈNE ANCIEN</b></li> <li> ARGILES ET CAILLOUTIS DE LA VALLÉE DE LA DHEUNE</li> </ul>	<ul style="list-style-type: none"> <li> CALCAIRES DE SAINT-ROMAIN</li> <li> MARNES DE SAINT-ROMAIN</li> <li> CALCAIRES DE NANTOUX</li> <li> MARNES DE CHAGNY</li> <li> OOLITHE FERRUGINEUSE</li> </ul>	<ul style="list-style-type: none"> <li> CALCAIRES DE DION-CORTON ET DE LADOIX</li> <li> CALCAIRES COMPACTS ET DOLOMITES</li> <li> MARNES À PHOLADOMYIA BELLONA</li> <li> CALCAIRES DE CHASSAGNE</li> <li> MARNES À OSTREA ACUMINATA</li> <li> CALCAIRES À ENTROQUES</li> </ul>	<ul style="list-style-type: none"> <li> MARNES BLEU-NOIR (TOARCIN)</li> <li> CALCINAIRE À GRYPHÉES GÉANTES (PLIENSBACHIEN SUP. OU DOMÉRIEN)</li> <li> MARNES GRIS-BLEU (PLIENSBACHIEN SUP. OU DOMÉRIEN)</li> <li> CALCAIRES À GRYPHÉES (SINÉMURIEN)</li> </ul>

FAILLE	FAILLE MAJEURE	FAILLE SUPPOSÉE OU NON VISIBLE
--------	----------------	--------------------------------

Le Village	Le Haut Village
------------	-----------------